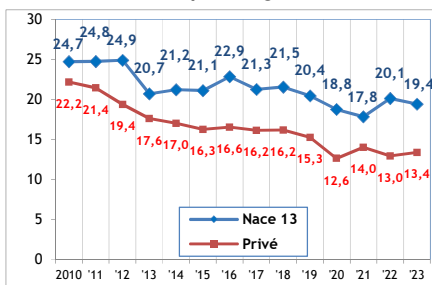


Sectorfiche : Vervaardiging van textiel - NACE 13
2019-2023 - Arbeidsplaats

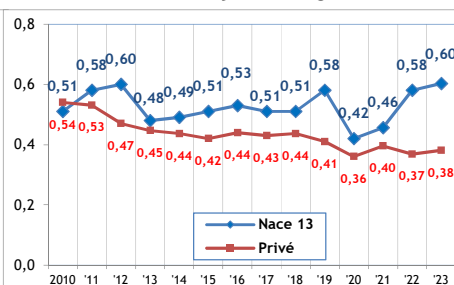
Aantal ongevallen per jaar	2019*	2020	2021	2022	2023
Aantal ongevallen met tijdelijke ongeschiktheid	441	376	374	416	347
Aantal ongevallen met voorziene blijvende ongeschiktheid	99	56	71	60	34
Aantal ongevallen met dodelijke afloop	1	1	1	1	0
Totaal aantal ongevallen (zonder gevolg inbegrepen)	871	735	760	749	593

Aantal werkgevers of werknemers per jaar	2019	2020	2021	2022	2023
Aantal werkgevers	509	441	553	550	552
Aantal werknemers (VTE)	14.835	12.990	13.850	13.430	12.422

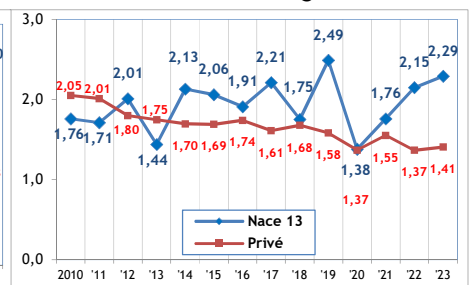
1. Frequentiegraad



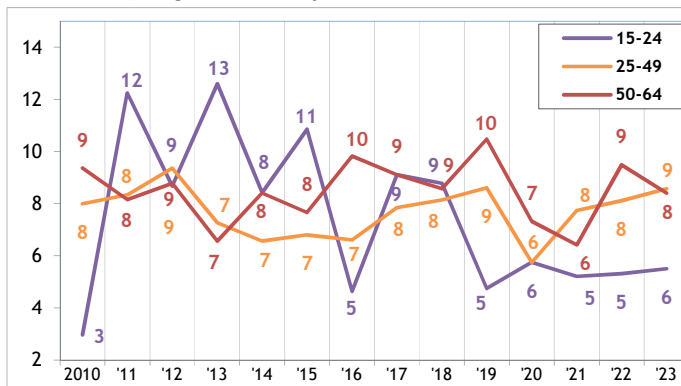
2. Werkelijke ernstgraad



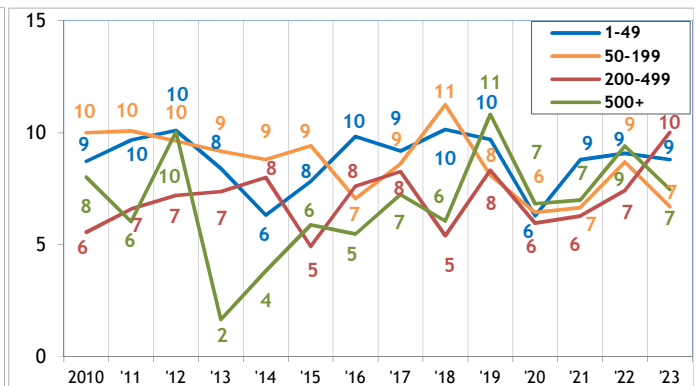
3. Globale ernstgraad



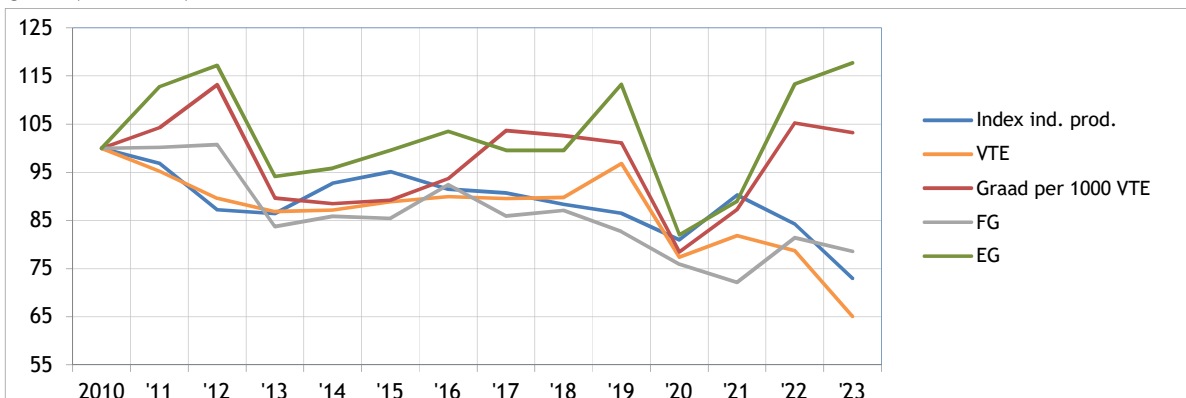
4. Aantal ongevallen met meer dan 30 dagen tijdelijke arbeidsongeschiktheid per 1.000 VTE, volgens de leeftijd



5. Aantal ongevallen met meer dan 30 dagen tijdelijke arbeidsongeschiktheid per 1.000 VTE, volgens de grootte van de onderneming



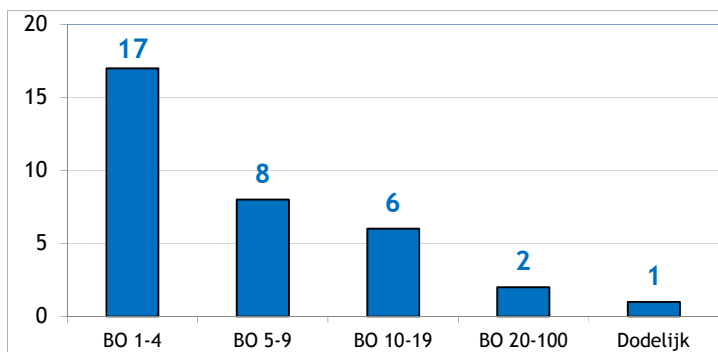
6. Evolutie van 2010 tot 2023 van het indexcijfer van de industriële productie, van de werkgelegenheid (VTE), van de graad van de ongevallen met meer dan 30 dagen tijdelijke ongeschiktheid per 1000 VTE, van de frequentiegraad en van de werkelijke ernstgraad (2010=100)



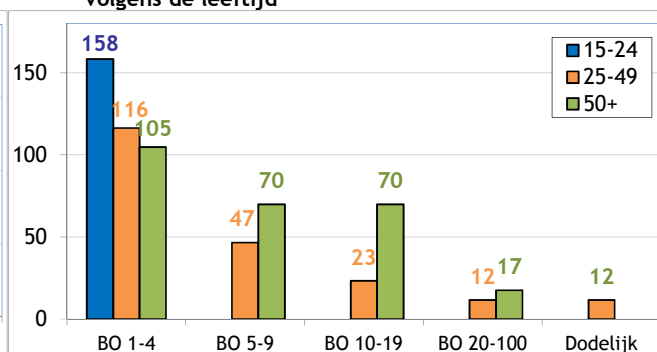
* Van de 871 ongevallen van 2019 hebben er 1 geleid tot het overlijden van het slachtoffer en werden er 33 via bekrachtiging of een vonnis geregeld met een definitieve blijvende ongeschiktheid. Die 34 ongevallen worden geanalyseerd op de achterkant van deze fiche.

Analyse van de 34 ongevallen die in 2019 op de arbeidsplaats zijn gebeurd, met dodelijke afloop of blijvende ongeschiktheid tot gevolg (toestand september 2024)

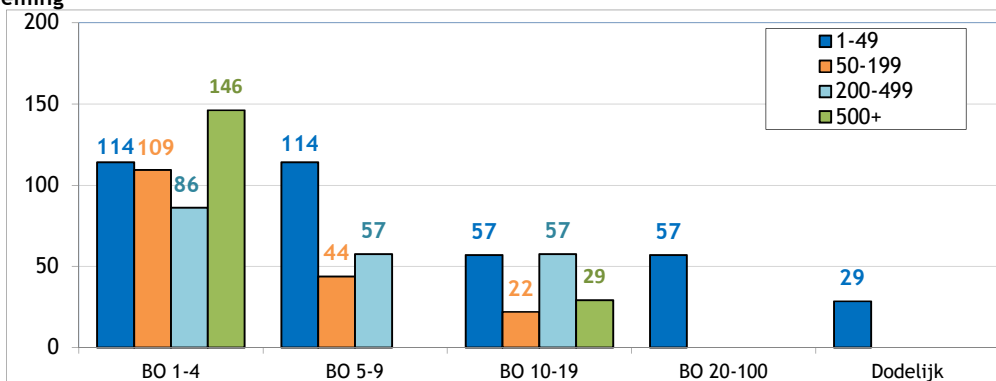
1. Aantal arbeidsongevallen van 2019 met dodelijke afloop of blijvende ongeschiktheid volgens de graad van BO



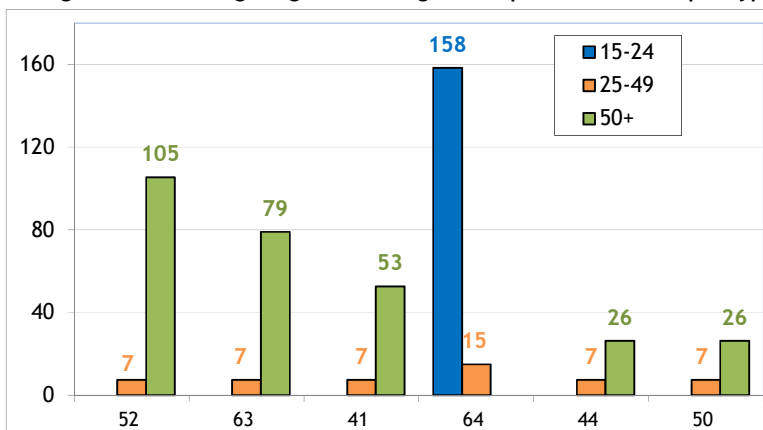
2. Aantal arbeidsongevallen van 2019 per 100.000 VTE met dodelijke afloop of blijvende ongeschiktheid, volgens de leeftijd



3. Aantal arbeidsongevallen van 2019 per 100.000 VTE met dodelijke afloop of een blijvende ongeschiktheid, volgens de grootte van de onderneming

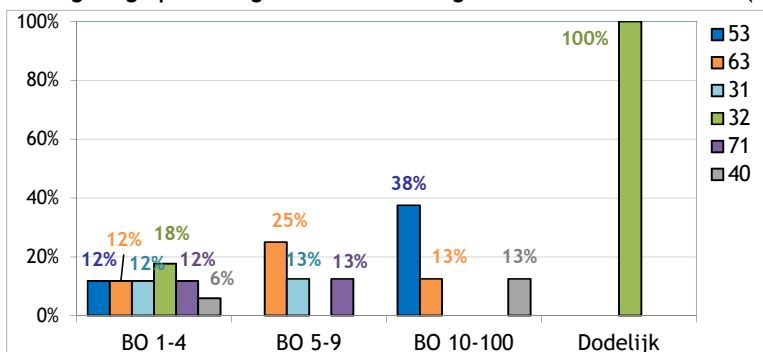


4. De 6 belangrijkste oorzaken (afwijkende gebeurtenis) van de ongevallen van 2019 met een dodelijke afloop of blijvende ongeschiktheid tot gevolg : aantal ongevallen per 100 000 VTE per type oorzaak, volgens de leeftijd (58% van de ongevallen)



- 52 : Uitglippen of struikelen met val, vallen van personen - op ± dezelfde hoogte (15%)
- 63 : Door een voorwerp of de vaart daarvan gegrepen of meegesleept worden (12%)
- 41 : Verlies van controle (geheel of gedeeltelijk) - over een machine (inclusief onbedoeld starten) en over het met de machine bewerkte materiaal (9%)
- 64 : Ongecoördineerde, onbeheerste of verkeerde bewegingen (9%)
- 44 : Verlies van controle (geheel of gedeeltelijk) - over een voorwerp (dat wordt gedragen, verplaatst, gehanteerd enz.) (6%)
- 50 : Uitglippen of struikelen met val, vallen van personen - niet gespecificeerd (6%)

5. De 6 belangrijkste soorten ongevallen (contact-verwonding) van 2019 met dodelijke afloop of blijvende ongeschiktheid tot gevolg : percentage van die modelongevallen in elke ernstklasse (dodelijke afloop of BO) (67% van de ongevallen)



- 53 : Contact met een hard of ruw voorwerp (15%)
- 63 : Beknelling, verplettering - tussen (15%)
- 31 : Verticale beweging, verplettering op/tegen (gevolg van een val) (9%)
- 32 : Horizontale beweging, verplettering op/tegen (12%)
- 71 : Fysieke belasting - van het bewegingsapparaat (9%)
- 40 : Stoot door een bewegend voorwerp, botsing - niet gespecificeerd (6%)